

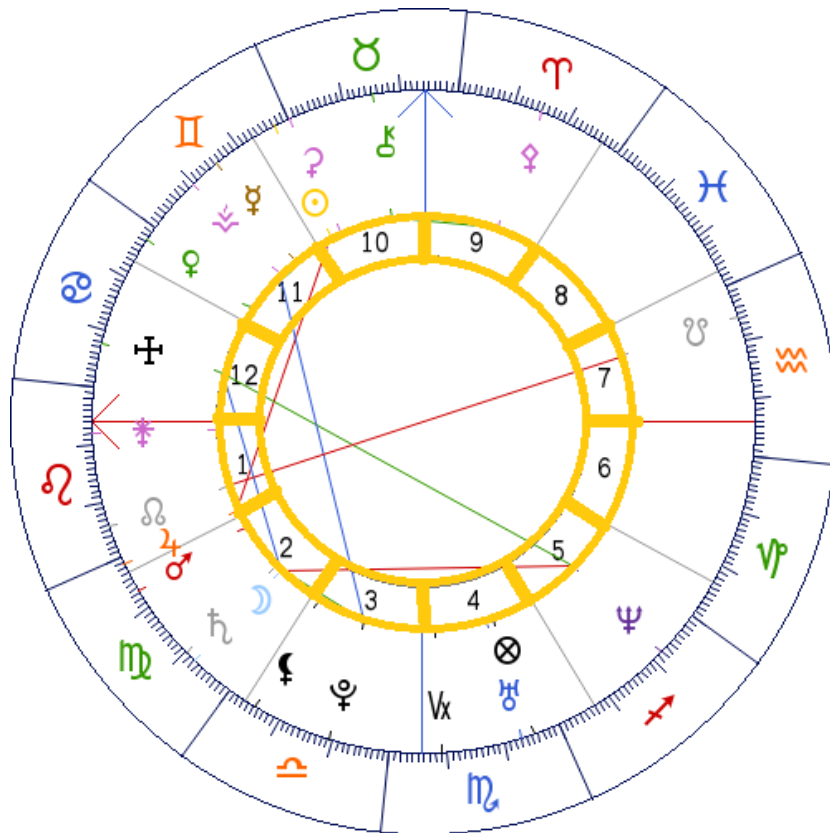


DEL DESPERTAR ESPIRITUAL
AL DESPERTAR DEL FUEGO CREADOR

JUPITER



Casas o Zonas de Vida



Dentro de nuestro Mapa Natal tenemos 12 casas o zonas de vida; en contra de las manecillas del reloj nos van contando una historia de nosotras y el mundo. A continuación te cuento qué significa cada casa.



Casas o Zonas de Vida

- 1- Yo, cómo me presento al mundo, personalidad
2. Mis recursos, mis valores, mi prosperidad.
3. Mi palabra y comunicación, aprendizajes básicos
4. Hogar, mi infancia, mis emociones, lo familiar
5. Mi creatividad, hijxs, sexualidad, autonomía
6. Trabajo, hábitos, servicio sagrado, vocación
7. Pareja, vínculos y mis relaciones importantes
8. Arbol genealógico, familia extendida, lo oculto
9. Filosofía de vida, viajes, lo otro, mi libertad
10. Mi lugar en el mundo, estructuras, mi padre.
11. Comunidades, amistades, grupos afines.
12. Mi yo más profundo, espiritualidad, ensueño.



PISCIS en nosotras



Piscis es el lugar en nuestro mapa donde cerramos nuestras experiencias de vida. ¿Sé que una etapa importante de mi vida cierra porque cambio de relaciones o algo se mueve en pareja (CASA 7)? ¿Por que algo relativo a mi creatividad, hij@s, sexualidad o infancia se mueve o pasa a una nueva etapa de entendimiento? (CASA 5)

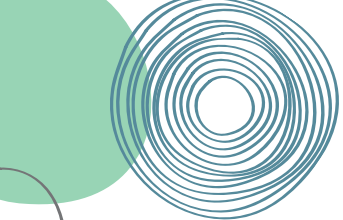




Júpiter: el guía espiritual

Júpiter es en la astrología chamánica y evolutiva el Expansor, el guía espiritual, el maestro del alma y de la humanidad en cada una de las escuelas arquetípicas. Él dirige la expansión del año, *propone* el tema espiritual. Del 13 de mayo al 28 de julio de 2021 ingresó en Piscis, ofreciendo la fase de ensoñación del nuevo tiempo y la nueva etapa que comenzaremos a construir y habitar. A partir de diciembre del 2021 Júpiter en Piscis abrió la fase de cierre de un ciclo de doce años de grandes aprendizajes y un despertar espiritual profundo. A partir del 11 de mayo de 2022, Júpiter comenzará este nuevo ciclo en la rueda de la vida, cuando ingrese en Aries.





De dónde venimos para saber hacia dónde vamos...



¿Quién eras tú en 2010? ¿Cuáles eran tus anhelos?
¿Miedos? ¿Eras consciente de tus cambios internos o
solamente te vivías como víctima de tus circunstancias?

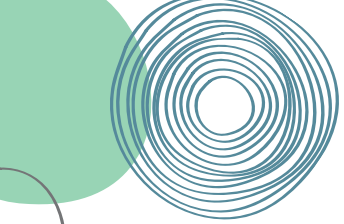




¿Qué aprendiste del 2010 al 2013?

- ¿Quién fue tu grande maestro de VIDA? ¿Tu hij@?
¿Tu pareja? ¿Tu padre o madre? ¿Qué lecciones
fueron difíciles y superaste en esos años? ¿De cuál
identidad te desprendiste?

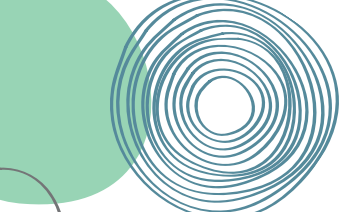




● En 2013-2014 una poderosa alineación despertó con fuerza la energía femenina sagrada en la tierra...

¿Quién o qué te acercó por primera vez al Sagrado Femenino? ¿En dónde floreció tu espiritualidad?

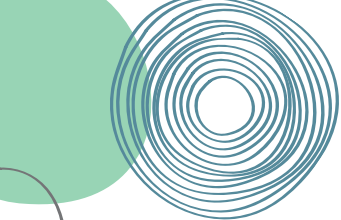




● En 2018 la vida nos impulsó a tomar decisiones, que nos pegaron con fuerza y a la vez nos liberaron...

¿Qué fue eso para ti?





● Del 2020 al 2022, cerramos pendientes del alma y del corazón... Ha sido el tiempo de mirar la sombra en lo cotidiano, en los pequeños detalles, en el bypass que habíamos construido en años previos.

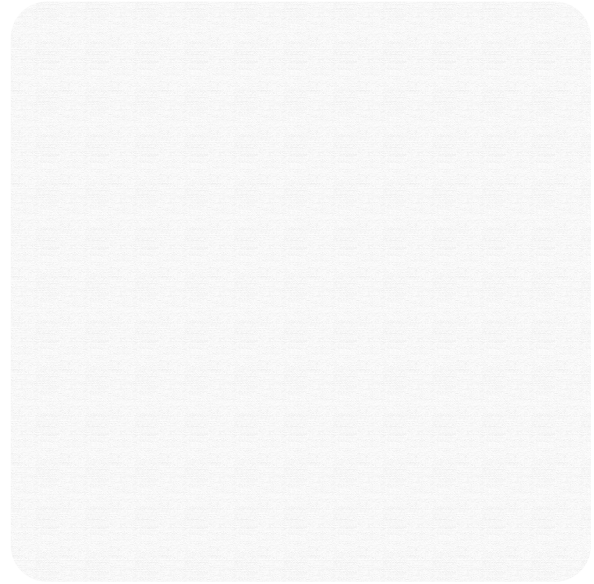
¿Qué has aprendido de esas enormes lecciones?



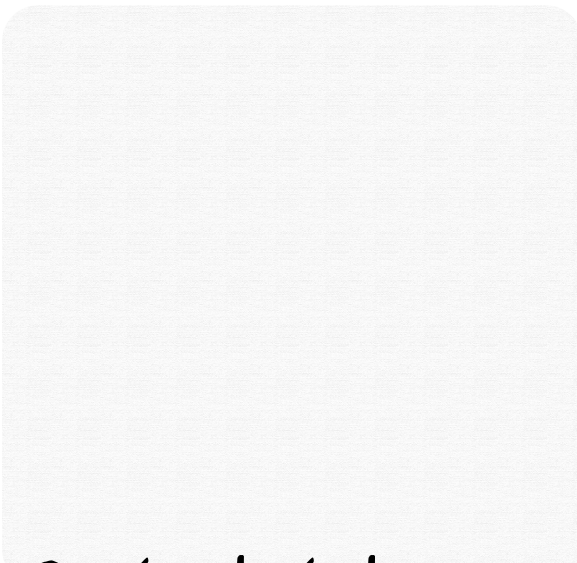
Gratitud por los doce años que se van...



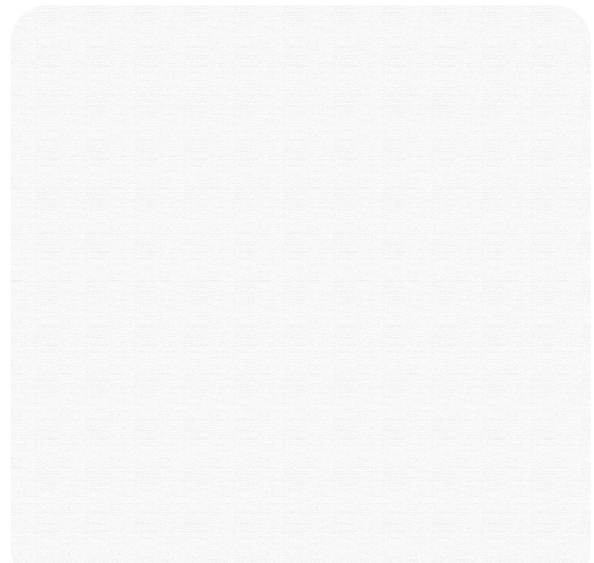
Quién llegó...



Quién se fue...



Quién dejé de ser...



El sueño que se cumplió...



El ciclo que abre...

Te comparto esta plantilla para usar con el tarot u oráculo favorito. Tira una carta por cada posición y recibe los mensajes para este nuevo ciclo de doce años

**LO QUE
SIEMBRO**

**LO QUE
GESTO**

YO

**LO QUE
FLORECE
DE LA
VIDA**

**LO QUE
COSECHO**





WWW.MUJERLUNAR.COM/

NO ESTÁ PERMITIDO REPLICAR PARCIAL O TOTALMENTE
ESTE PLAYBOOK
TODOS LOS DERECHOS CARPA LUNAR S.C. 2022
¡GRACIAS POR RESPETAR NUESTRA AUTORÍA CREATIVA!